

阿里雲香港10週年
校際生成式AI比賽

比賽開幕禮及工作坊

28/09



主辦方：  Alibaba Cloud

支持單位：  Materia Logic



活動贊助：  steelseries





通義千問



阿里雲香港10週年

校際生成式AI比賽

使用通義平台
雲遊通義

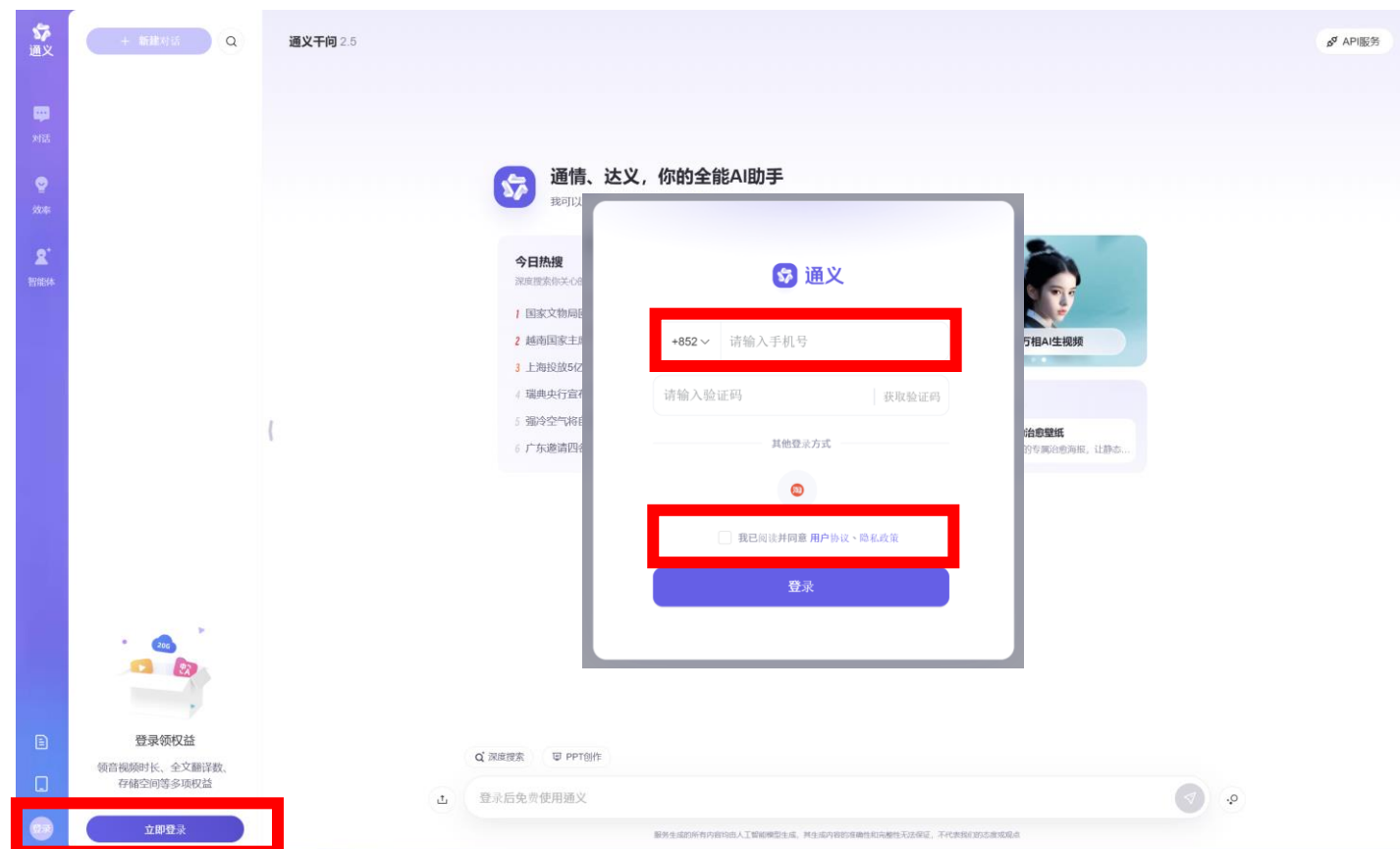




登入/註冊通義平台

(電腦版)

1. 使用瀏覽器前往 <https://tongyi.ai>
2. 按左下方「立即登錄」
3. 在登入視窗內輸入你的手提電話號碼 (需具有接收SMS功能)
4. 閱讀並同意有關用戶協議
5. 獲取並填寫驗證碼
6. 成功登入



通義平台應用程式



iPad 截屏



(iOS用戶)

1. 在 App Store 上搜尋「通義」
2. 下載通義 iOS App (免費下載)
3. 使用手提電話號碼及SMS驗證登入



(Android 用戶)

1. 於瀏覽器上登入 <https://tongyi.ai>
2. 於網頁最上方按「下載APP」獲取APK
3. 安裝應用程式APK (需允許安裝第三方應用程式)
4. 使用手提電話號碼及SMS驗證登入

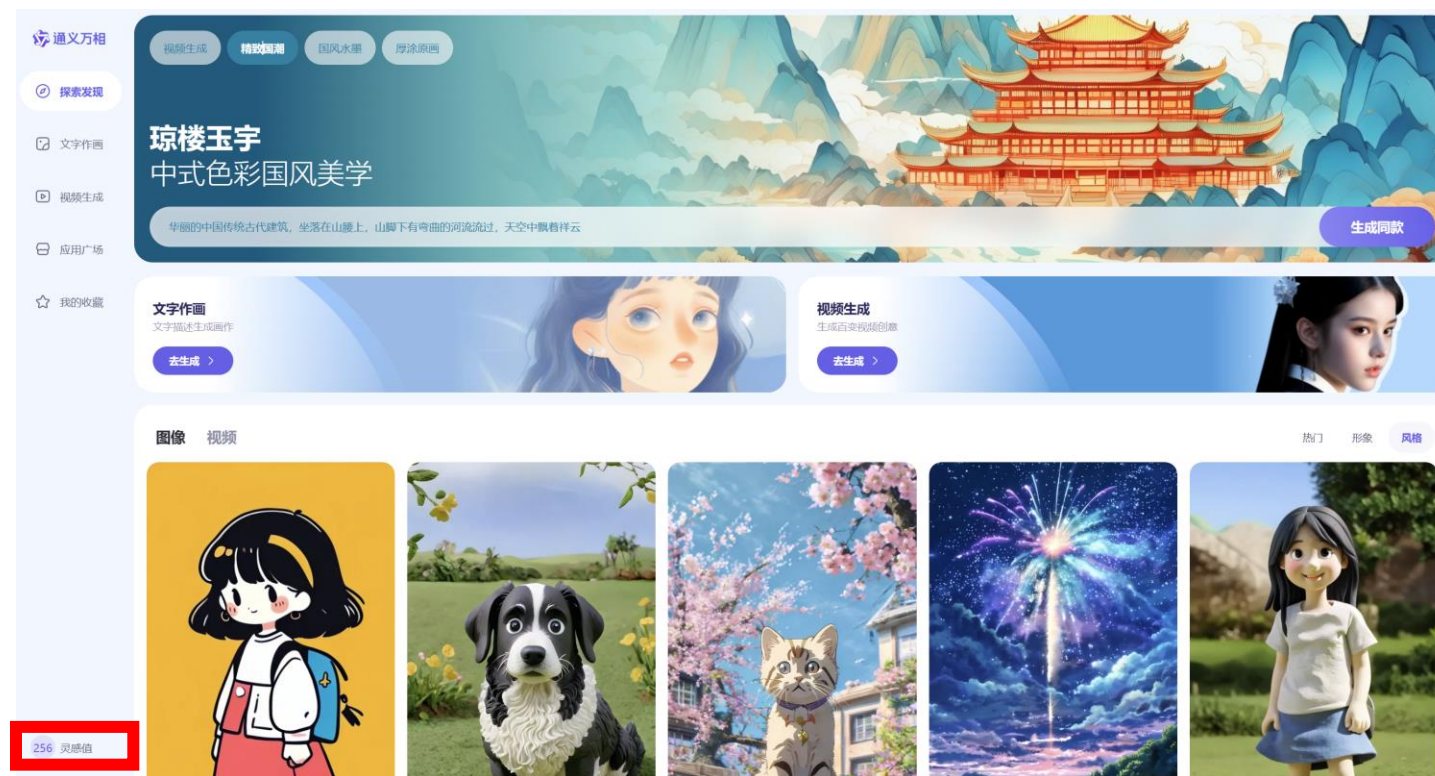
使用萬相文生圖

阿里雲香港10週年
校際生成式AI比賽



(電腦版)

1. 如要使用通義萬相，你**必須先在通義千問頁面登錄**
2. 在「千問」頁面登錄後，前往 <https://tongyi.aliyun.com/wanxiang>
3. 通義萬相每日每帳戶可有**50次生成**限額，登入簽到即可領取
4. 限額最多可以累積**30天**





在手機上使用萬相AI生圖

(iOS/Android版)

1. 於手機應用程式登錄通義平台
2. 在上方選擇「頻道」
3. 在「熱門應用」內，選擇「萬相AI生圖」

*完整的通義萬相功能暫時只在電腦/瀏覽器版本提供



比賽作品要求

雲遊通義





小學組要求



提交作品類別

根據大會指定主題創作一本**故事圖書**
過程需使用「**通義千問**」 / 「**通義萬相**」



作品要求

創作一個故事。
故事包含明確的開首、過程和結尾，並配有
插圖來輔助故事的呈現



格式及限制

PDF (A5大小)
上限30頁 (封面/封底除外)
全文不可多於1,000字



描述過程

提交以「通義」工具 (千問/萬相) 生成圖像及文字內容，所使用的
提示 (Prompt) 紀錄



中學組要求



提交作品類別

根據大會指定主題創作一本**互動式小說**
過程需使用「**通義千問**」 / 「**通義萬相**」



作品要求

創作一個讓讀者參與故事發展的小說
讀者可以在閱讀過程中做出選擇，而這些選擇會改變故事的進展和結局
參賽作品應設計多個選擇點和分支結局



格式及限制

PDF (A5大小)
上限100頁 (封面/封底除外)
全文不可多於5,000字



描述過程

提交以「通義」工具 (千問/萬相) 生成圖像及文字內容，所使用的
提示 (Prompt) 紀錄



展能組要求



提交作品類別

自由選擇主題創作一幅**圖像作品**
過程需使用「**通義萬相**」



作品要求

鼓勵表達個人興趣、情感或需要
作品可附有不多於200字的中文簡介



格式及限制

PDF (A5大小)
只可提交**1張圖片**



描述過程

提交以「通義」工具 (萬相) 生成圖像及文字內容，所使用的提示 (Prompt) 紀錄



評分範疇	佔分比重
1. 創意和原創性： <ul style="list-style-type: none">參賽同學創作的AI故事書是否獨特和具想像力？作品是否表現了新穎和具創意的想法？	25%
2. AI模型的技術使用： <ul style="list-style-type: none">學生是否有效地運用「通義千問」大語言模型和「通義萬相」文生圖模型？AI生成的元素是否良好地融入了創作內容？	35%
3. 內容與主題的相關性： <ul style="list-style-type: none">創作內容是否緊扣題旨？內容是否良好地呈現主題？	20%
4. 呈現方式和格式： <ul style="list-style-type: none">故事是否脈絡清晰？敘事是否流暢？視覺上是否吸引人？圖像是否配置得當？	20%

阿里雲香港10週年

校際生成式AI比賽

AI 倫理 –
正確地使用人工智能
雲遊通義





“ 聯合國教科文組織 (UNESCO) – 經翻譯

「人工智能倫理應當成為指導人工智能技術
負責任地發展與應用的框架」

“ 阿里巴巴集團科技倫理治理委員會

「為更好實踐『好科技』的技術發展理念，
集團制訂並發佈了『阿里巴巴集團科技倫理
治理准則』， 遵循**六項倫理准則**：以人為本、
普惠正直、安全可靠、隱私保護、可信可控、
開放共治」。



阿里雲 雲棲大會2024 展品



負責任地使用人工智能

重要提示

不要和**生成式 AI 模型**分享個人身分識別資訊，無論該資訊與自己或他人相關。保護您的全名、電子郵件地址、電話號碼、住家地址和其他任何敏感資料。

重要提示

生成式 AI 工具可能會產生帶有偏見的輸出內容，只要在決定使用 AI 產生的內容前，透過批判性的態度思考並檢查該內容是否公正且不含歧視

重要提示

生成式 AI 工具就如同您的得力助手。它們會聽從您的命令並妥善執行任務，但能否明智且負責任地加以運用，則操之在您。

AI 文字內容生成小技巧

雲遊通義



秘訣 1: 提供明確的指令結構

請加入可協助通義AI了解生成任務的指令。舉例來說，請提及AI要成為的角色類型，例如你是一個「小說作家」、「老師」或「詩人」

阿里雲香港10週年
校際生成式AI比賽



角色：
要求 AI 發揮作用

目標：
您想讓 AI 做什麼

對象：
指定適用對象

背景：
AI 需要掌握哪些資訊

範圍：
設定專屬的方向和限制

你是一個小說作家，幫我創作一個故事，主題是「旅行的一天」，主角是一心，內容關於早前遊覽杭州和西湖十景，故事只能最多200字

秘訣 2: 提供背景資訊

請加入可協助工具進一步了解任務的上下文和背景資訊。舉例來說，請提及專案類型，例如「短篇小說」、「報告」或「大綱」

- 運用一些已懂得的詞彙輔助生成合適的文章
- 提供語境、篇幅長度、受眾對象等等背景資料，令內容更加符合要求，例如：我需要寫一篇短文章，用來在入職面試開始時介紹自己。聽眾是面試的上司，長度不要超過300字



秘訣 3: 反覆執行和實驗

如果沒有得到想要的結果，請嘗試在不同角度反覆詢問。提示就像實驗一樣，可能需要多次反覆執行！

- 使用後續問題讓「通義千問」進一步升幫你的作品，例如：想要多一些適合用於遊記的成語和名言幫助我寫作



AI 圖像內容生成小技巧

雲遊通義





通義萬相



基礎結構



適用於初試文生圖的用戶，可用這個基礎結構可生成簡單的主體及場景

主體：
主體描述

+

場景：
場景描述

+

動作：
主體動作的描述

穿著西裝
的男子

在舞台上

站著發表演講的
照片

基礎結構



適用於初試文生圖的用戶，可用這個基礎結構可生成簡單的主體及場景

主體：
主體描述



場景：
場景描述



動作：
主體動作的描述

穿著西裝
的男子

在舞台上

站著發表演講的
照片



進階結構



進階的提示詞添加了更豐富細緻的描述可有效提升成品的質感、生動性與故事性。

主體：
主體描述

場景：
場景描述

動作：
主體動作的描述

鏡頭語言：
視角、鏡頭及運鏡的描述

風格：
設定畫風的描述

穿著西裝的男子，一名男子手持麥克風

在宏偉的舞台上

熱情洋溢地發表演講

鏡頭角度略低

聚光燈，柔和色彩

進階結構

進階的提示詞添加了更豐富細緻的描述可有效提升成品的質感、生動性與故事性。



阿里雲香港10週年
校際生成式AI比賽





善用「智能擴寫」

- 「智能擴寫」會擴寫你的咒語，讓你文字有更豐富細緻的描述，提升生成圖片的精確度和效果

文字作画

万相1.0 通用 >

兩名穿著西裝的男子, 一名男子手持麥克風, 在宏偉的舞台上, 熱情洋溢地發表演講, 鏡頭角度略低, 聚光燈, 柔和色彩

 智能扩写

 咒语书

54/500 | 

大气, 海盜船, 满月航行, 丙烯画



创意模版

+

选择创意模版

>



善用「咒語書」

- 使用文生圖模型時，適當地**形容圖像風格、光綫、材質、色彩等**，可讓圖片質素更上一層樓
- 「咒語書」內收集了一些藝術專用詞彙，讓你文字更準確
- 注意：「咒語書」內每個類別的詞彙，請選擇最多一至兩個，確保風格

文字作画

万相1.0 通用 >

试试输入你心中的画面，尽量描述具体，可以尝试用一些风格修饰词辅助你的表达

咒语书

0/500

大气，海盗船，满月航行，丙烯画

创意模版

+

选择创意模版 >

参考图

点击或拖动上传图片

比例

1:1

16:9

9:16

咒语书

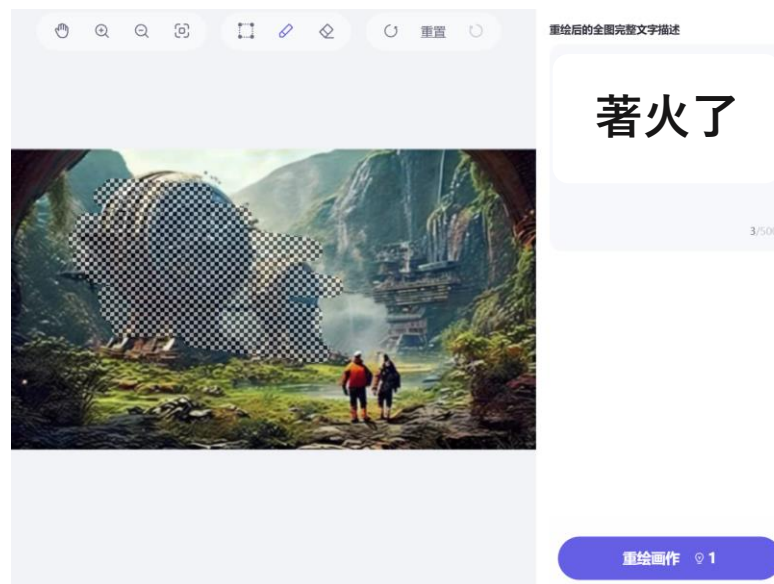
风格 光线 材质 渲染 色彩 >

印象派	点彩画	厚涂
像素画	波普艺术	彩铅
赛博朋克	浮世绘	皮克斯风格
低聚	工笔画	水墨画
梵高风格	莫奈风格	蒸汽朋克
柴油朋克	故障艺术	全息投影
机械美学	古风	吉卜力
非洲未来主义	剪影	涂鸦
碎裂效果	波西米亚风格	美式漫画
ASCII art	蒙德里安	毕加索



使用局部重繪 – 確保故事一致性

- 可以使用「局部重繪」功能，改善 AI 已生成圖片的一部份。
- 使用這個功能，可以**保留一些重要元素**的同時，**生成不同的變化** (背景、人物、時間、場景等等)





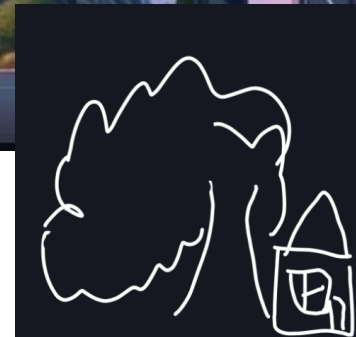
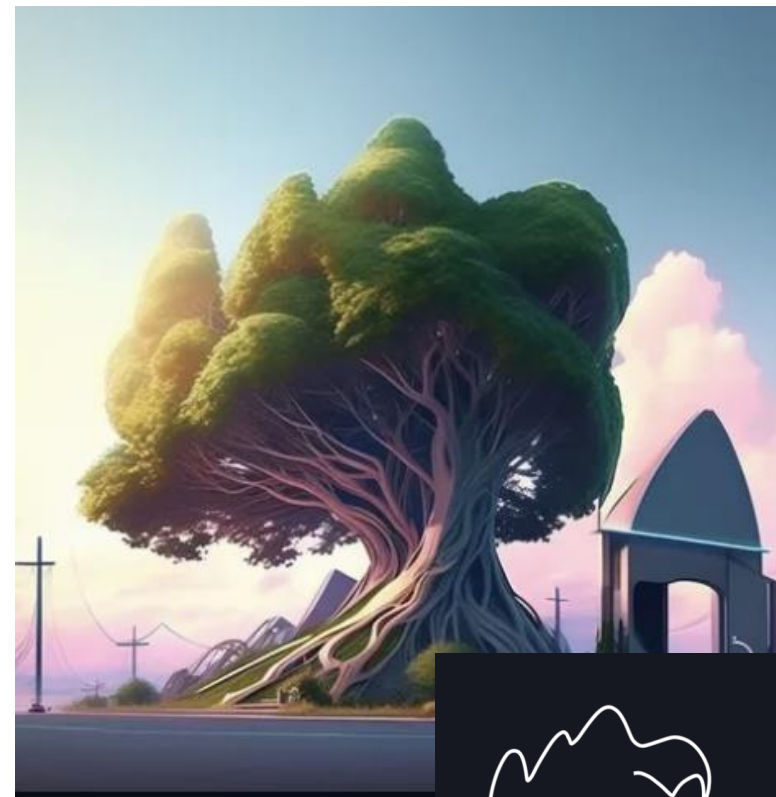
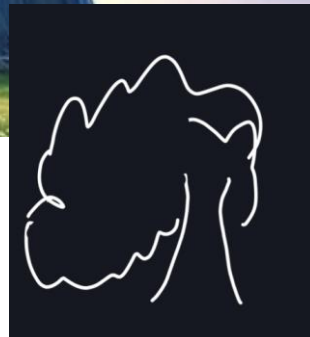
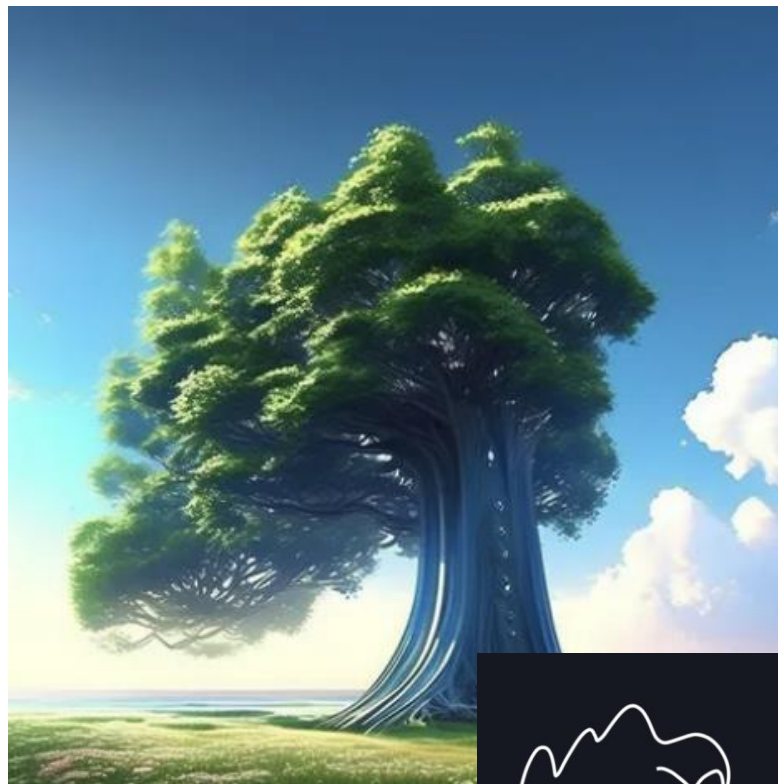
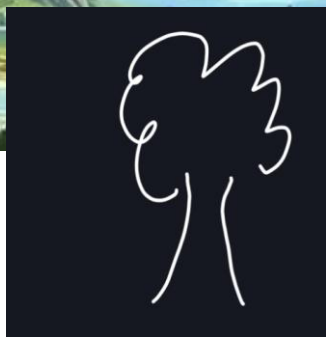
使用塗鴉作畫作為創意草稿輸入

- 你可以使用「塗鴉作畫」功能，發揮你的創意使用**自己繪畫的草稿圖**生成第一張圖片。
- 通義萬相可按照你的草稿圖，生成**相對位置、形狀及風格**的圖片



使用塗鴉作畫作為創意草稿輸入

阿里雲香港10週年
校際生成式AI比賽



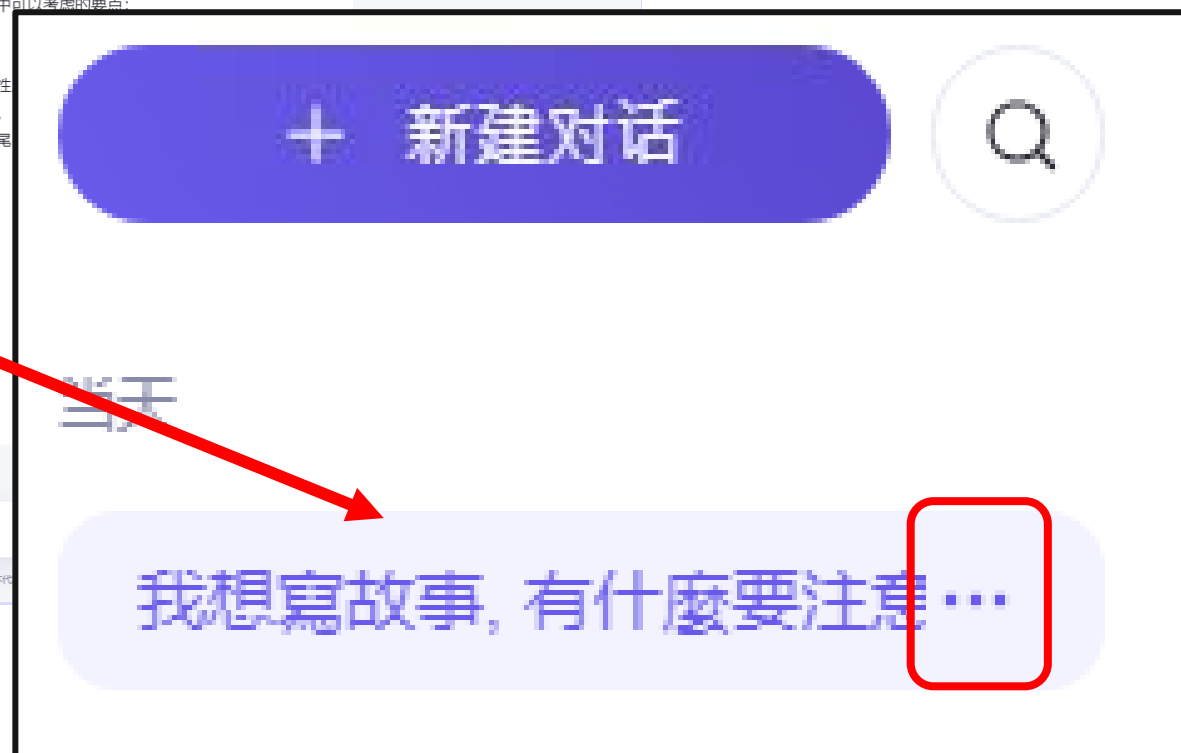
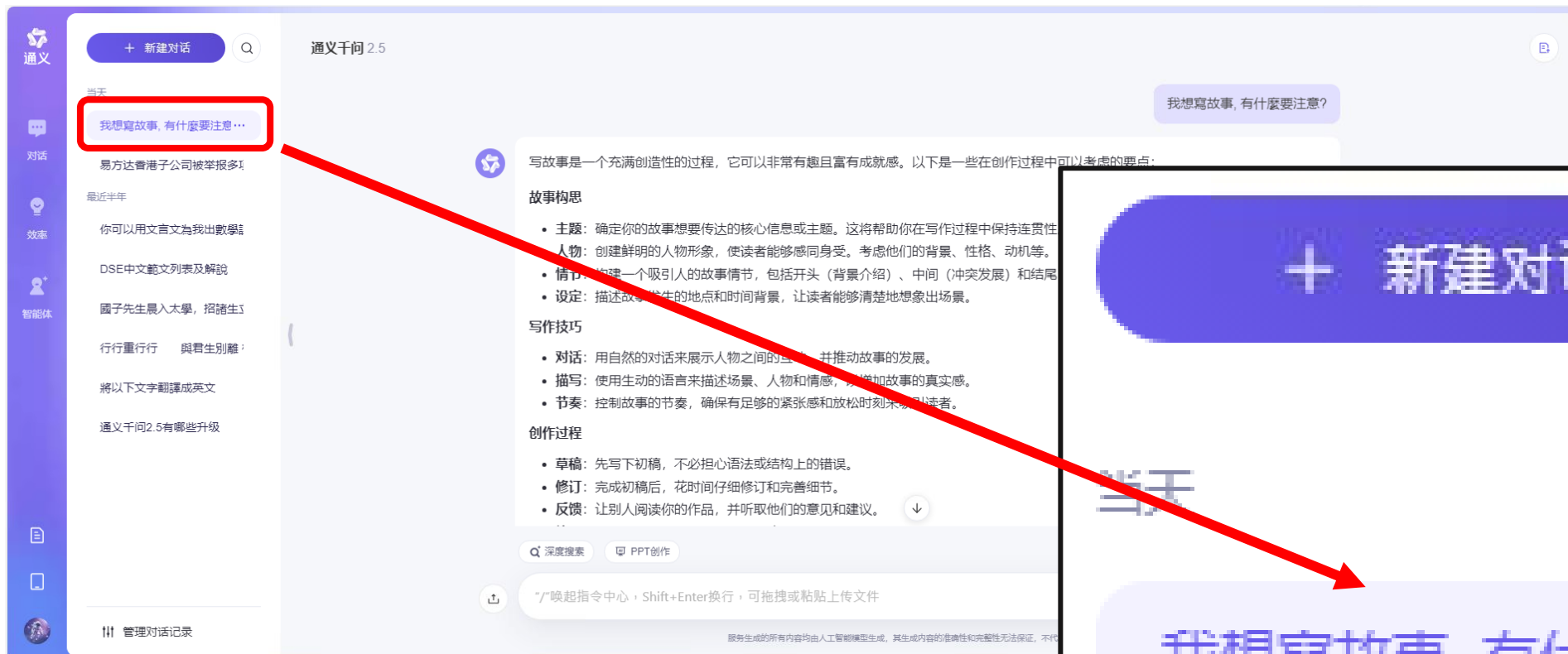
遞交作品流程及注意事項

雲遊通義





提交模型提示詳情 (千問)





提交模型提示詳情 (千問)

当天

我想寫故事, 有什麼要注意...

易方达香港子公司被举报多项

最近半年

你可以用文言文為我出數學題

DSF由立節立列表及總結

 重命名

 分享此對話

 批量管理

 删除此對話

按「分享此對話」鍵

提交模型提示詳情 (千問)

阿里雲香港10週年
校際生成式AI比賽



通义千问 2.5

我想寫故事, 有什麼要注意?

写故事是一个充满创造性的过程, 它可以非常有趣且富有成就感。以下是一些在创作过程中可以考虑的要点:

故事构思

- **主题:** 确定你的故事想要传达的核心信息或主题。这将帮助你在写作过程中保持连贯性。
- **人物:** 创建鲜明的人物形象, 使读者能够感同身受。考虑他们的背景、性格、动机等。
- **情节:** 构建一个吸引人的故事情节, 包括开头 (背景介绍)、中间 (冲突发展) 和结尾 (解决冲突)。
- **设定:** 描述故事发生的地点和时间背景, 让读者能够清楚地想象出场景。

写作技巧

- **对话:** 用自然的对话来展示人物之间的互动, 并推动故事的发展。
- **描写:** 使用生动的语言来描述场景、人物和情感, 以增加故事的真实感。
- **节奏:** 控制故事的节奏, 确保有足够的紧张感和放松时刻来吸引读者。

创作过程

- **草稿:** 先写下初稿, 不必担心语法或结构上的错误。
- **修订:** 完成初稿后, 花时间仔细修订和完善细节。
- **反馈:** 让别人阅读你的作品, 并听取他们的意见和建议。
- **编辑:** 根据收到的反馈进行必要的修改。

注意事项

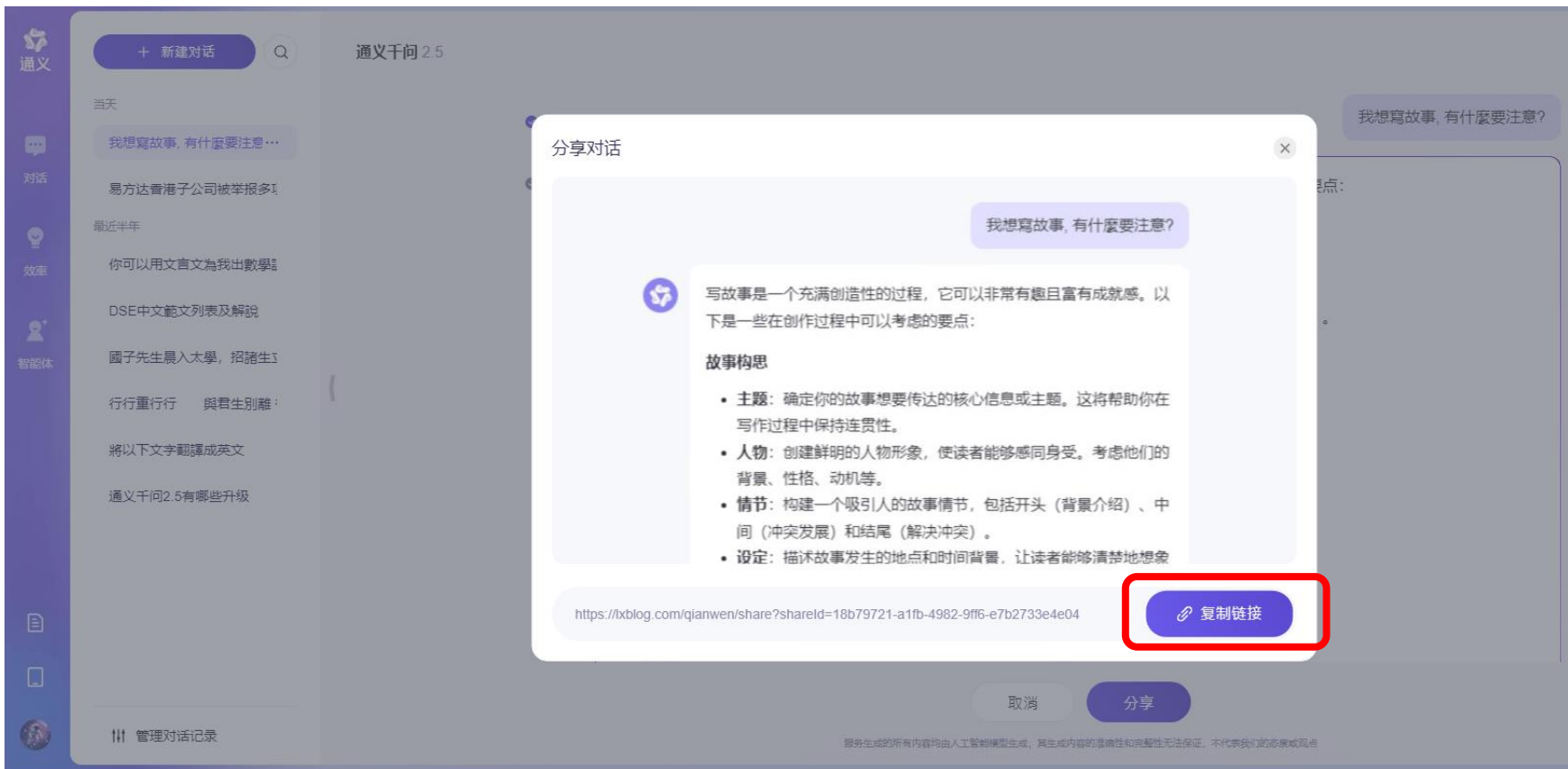
取消 分享

服务生成的所有内容均由人工智能模型生成, 其生成内容仅供参考, 不代表我们的态度或观点。

系統已預設勾選所有內容,
按「分享」鍵

提交模型提示詳情 (千問)

阿里雲香港10週年
校際生成式AI比賽



系統彈出「分享對話」話框, 並生成附有模型提示內容的分享連結。

按下「複製鏈接」, 成功後顯示為「複製成功」。



提交模型提示詳情 (千問)



— 对话内容由 AI 自动生成, 不代表官方的态度或观点 —

我想寫故事, 有什麼要注意?

写故事是一个充满创造性的过程, 它可以非常有趣且富有成就感。以下是一些在创作过程中可以考虑的要点:

故事构思

- **主题:** 确定你的故事想要传达的核心信息或主题。这将帮助你在写作过程中保持连贯性。
- **人物:** 创建鲜明的人物形象, 使读者能够感同身受。考虑他们的背景、性格、动机等。
- **情节:** 构建一个吸引人的故事情节, 包括开头 (背景介绍)、中间 (冲突发展) 和结尾 (解决冲突)。
- **设定:** 描述故事发生的地点和时间背景, 让读者能够清楚地想象出场景。

写作技巧

- **对话:** 用自然的对话来展示人物之间的互动, 并推动故事的发展。
- **描写:** 使用生动的语言来描述场景、人物和情感, 以增加故事的真实感。
- **节奏:** 控制故事的节奏, 确保有足够的紧张感和放松时刻来吸引读者。

创作过程

- **草稿:** 先写下初稿, 不必担心语法或结构上的错误。
- **修订:** 完成初稿后, 花时间仔细修订和完善细节。

反馈邮箱: tongyi@service.aliyun.com

在瀏覽器貼上連結,
無需登入亦可瀏覽相關內容



提交模型提示詳情 (千問)

* 「通義千問」模型提示 (prompt)詳情

請上傳曾於「通義千問」使用的模型提示 (prompt)連結。
如連結多於1條, 請分行貼上。

例子:

<https://lxblog.com/qianwen/share?shareId=f16fbc55-2629-4c8f-ba3b-967f60179e0e>

請輸入內容

* 「通義萬相」模型提示 (prompt)詳情

請上傳每張利用「通義萬相」生成的圖片和相關模型提示 (prompt) / 「咒語」。填寫格式如下:

清代女子, 旗人服飾, 紫禁城宮廷背景

[https://tongyi.aliyun.com/wanxiang/preview?
targetUrl=https%3A%2F%2Fwanx.alicdn.com%2Fwanx%2F1719996171740679001%
2Ftext_to_image_lite_v2%2Fb20294dec5cb4c43a4bdfa32a5244c27_1.png&urlType=i
mage&resolution=1024*1024](https://tongyi.aliyun.com/wanxiang/preview?targetUrl=https%3A%2F%2Fwanx.alicdn.com%2Fwanx%2F1719996171740679001%2Ftext_to_image_lite_v2%2Fb20294dec5cb4c43a4bdfa32a5244c27_1.png&urlType=image&resolution=1024*1024)

宋代壁畫, 版畫, 中式閣樓, 圓月, 留白

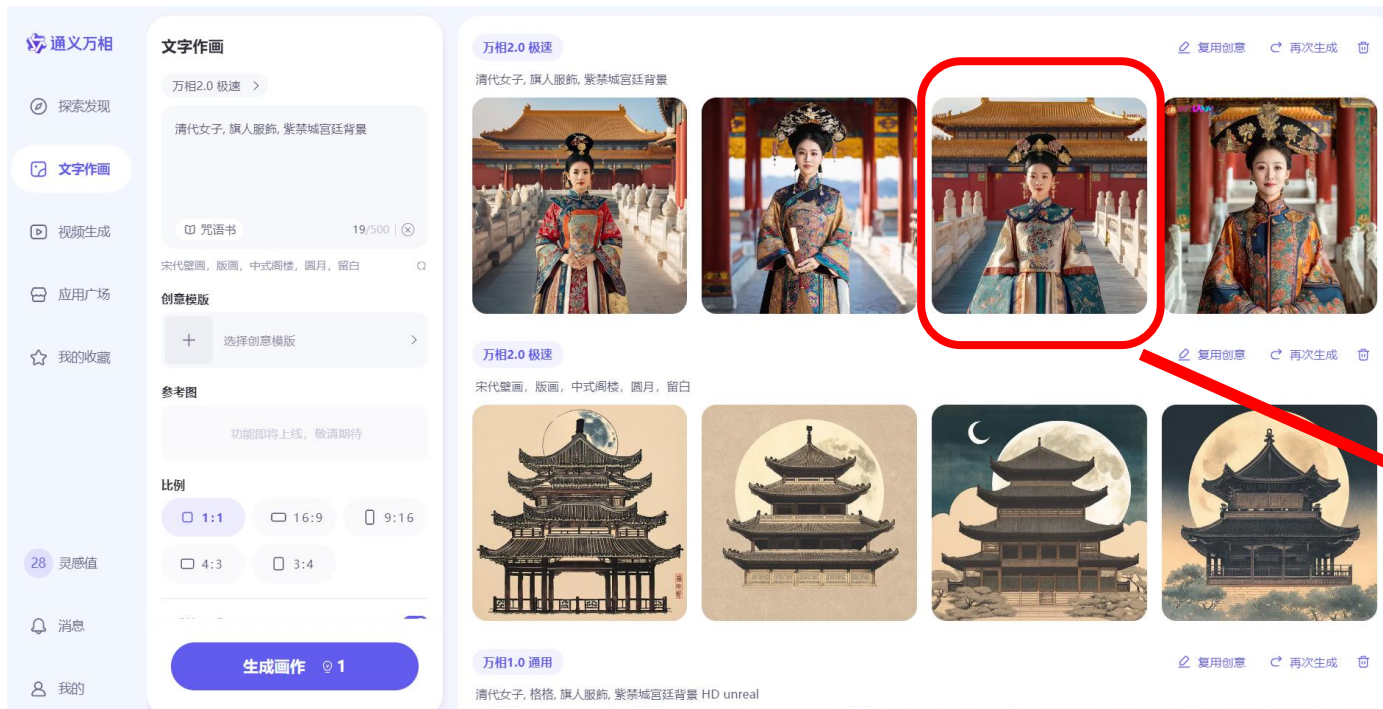
[https://tongyi.aliyun.com/wanxiang/preview?
targetUrl=https%3A%2F%2Fwanx.alicdn.com%2Fwanx%2F1719996171740679001%
2Ftext_to_image_lite_v2%2Fc1ee8240d6f34d00ad9c11033ad900dd_2.png&urlType=i
mage&resolution=1024*1024](https://tongyi.aliyun.com/wanxiang/preview?targetUrl=https%3A%2F%2Fwanx.alicdn.com%2Fwanx%2F1719996171740679001%2Ftext_to_image_lite_v2%2Fc1ee8240d6f34d00ad9c11033ad900dd_2.png&urlType=image&resolution=1024*1024)

請輸入內容

填寫遞交作品表格時,
請根據格式將複製好的連結貼上相應位置。
如連結多於1條, 請分行貼上。



提交模型提示詳情 (萬相)



選取需要遞交的圖像
彈出相應話框



提示詞
清代女子, 旗人服飾, 紫禁城宮廷背景

生成方式
文本生成圖片

圖片比例
1:1

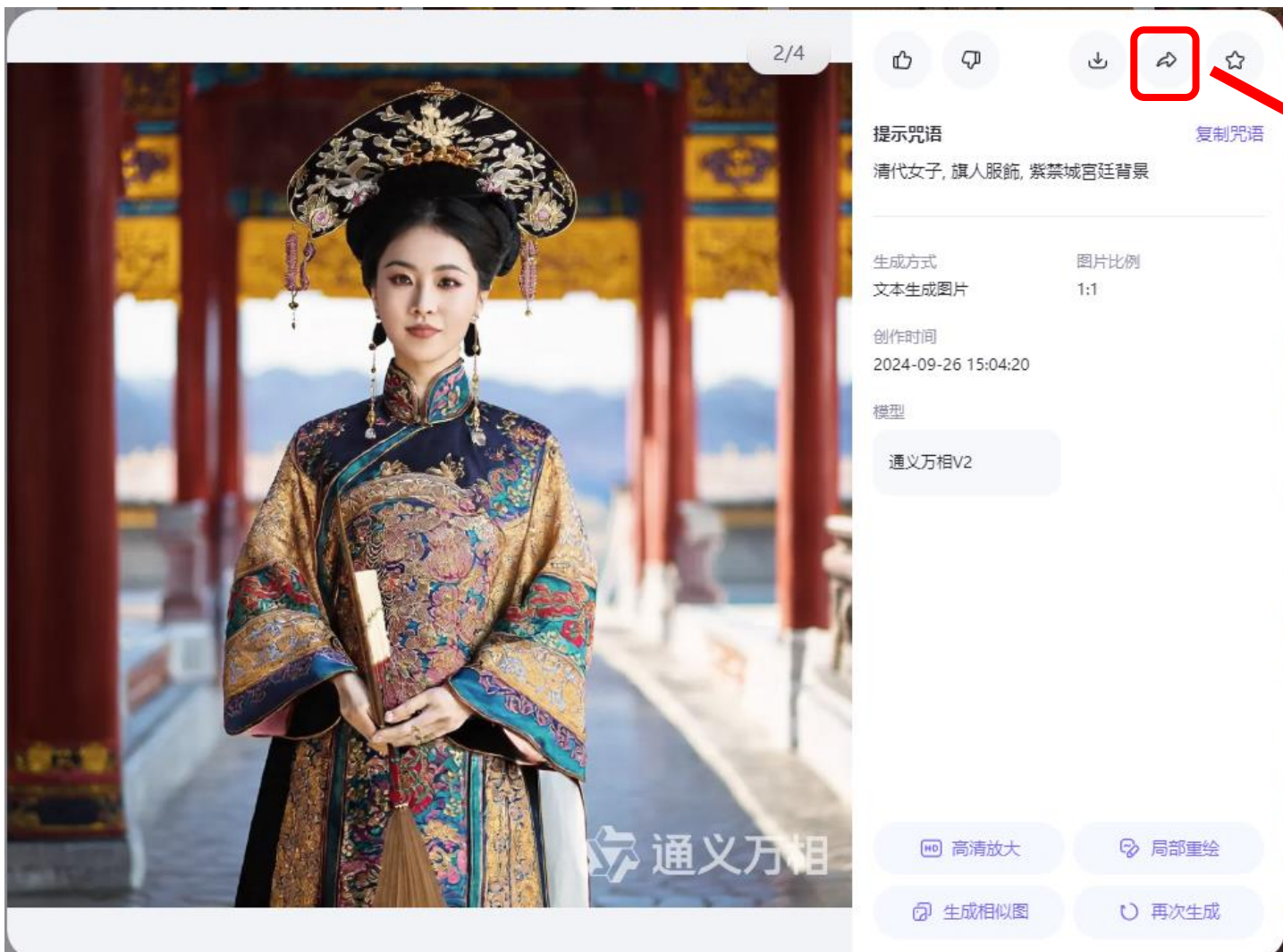
創作時間
2024-09-26 15:04:20

模型
通義萬相v2

高清放大
局部重繪
生成相似圖
再次生成

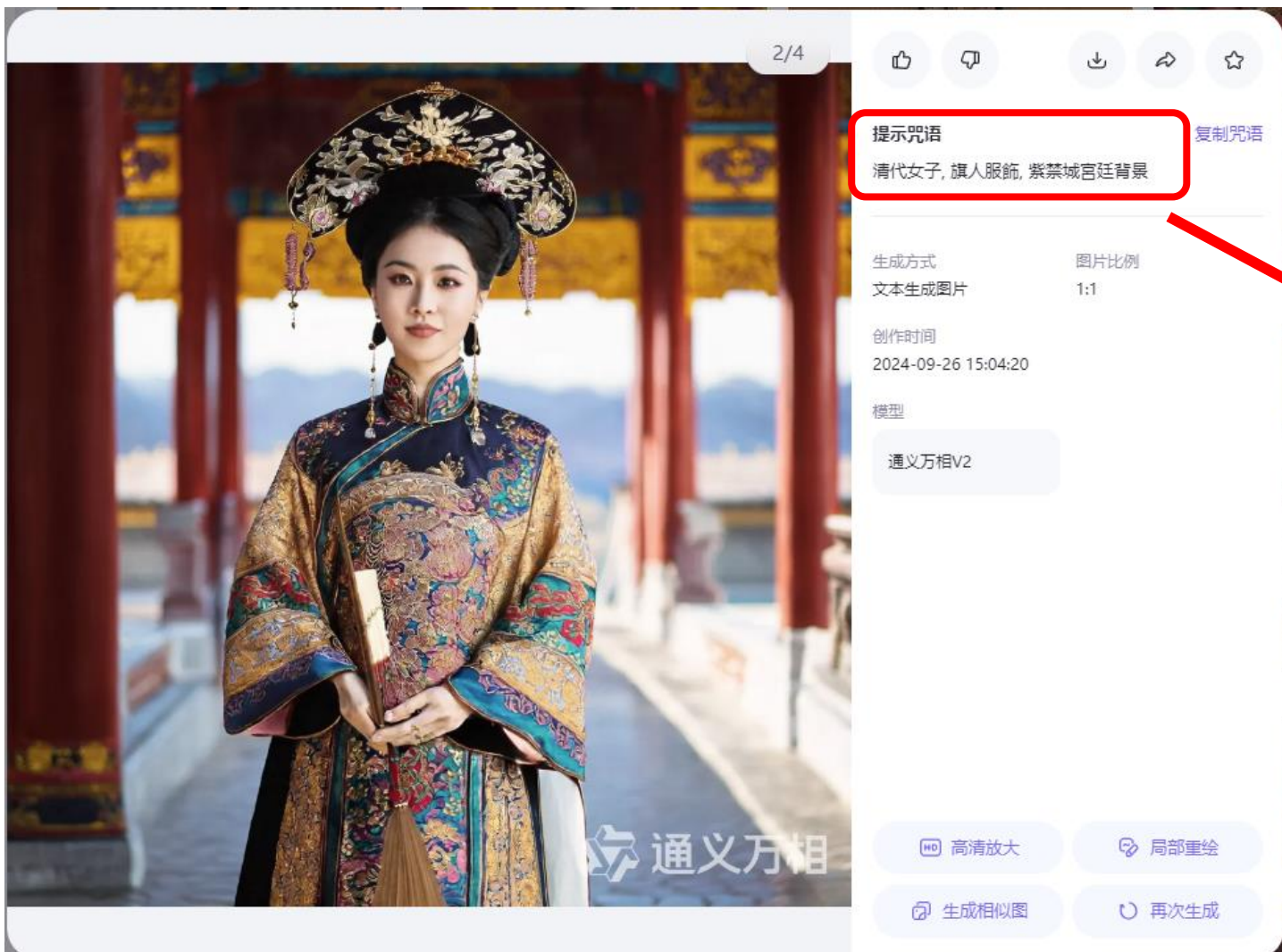
提交模型提示詳情 (萬相)

阿里雲香港10週年
校際生成式AI比賽



按此「分享」鍵
複製圖像的連結

提交模型提示詳情 (萬相)



在此複製圖像的「提示咒語」



提交模型提示詳情 (萬相)

* 「通義千問」模型提示 (prompt)詳情

請上傳曾於「通義千問」使用的模型提示 (prompt)連結。
如連結多於1條, 請分行貼上。

例子:

<https://lxblog.com/qianwen/share?shareId=f16fbc55-2629-4c8f-ba3b-967f60179e0e>

請輸入內容

* 「通義萬相」模型提示 (prompt)詳情

請上傳每張利用「通義萬相」生成的圖片和相關模型提示 (prompt) / 「咒語」。填寫格式如下:

清代女子, 旗人服飾, 紫禁城宮廷背景

[https://tongyi.aliyun.com/wanxiang/preview?
targetUrl=https%3A%2F%2Fwanx.alicdn.com%2Fwanx%2F1719996171740679001%
2Ftext_to_image_lite_v2%2Fb20294dec5cb4c43a4bdfa32a5244c27_1.png&urlType=i
mage&resolution=1024*1024](https://tongyi.aliyun.com/wanxiang/preview?targetUrl=https%3A%2F%2Fwanx.alicdn.com%2Fwanx%2F1719996171740679001%2Ftext_to_image_lite_v2%2Fb20294dec5cb4c43a4bdfa32a5244c27_1.png&urlType=image&resolution=1024*1024)

宋代壁畫, 版畫, 中式閣樓, 圓月, 留白

[https://tongyi.aliyun.com/wanxiang/preview?
targetUrl=https%3A%2F%2Fwanx.alicdn.com%2Fwanx%2F1719996171740679001%
2Ftext_to_image_lite_v2%2Fc1ee8240d6f34d00ad9c11033ad900dd_2.png&urlType=i
mage&resolution=1024*1024](https://tongyi.aliyun.com/wanxiang/preview?targetUrl=https%3A%2F%2Fwanx.alicdn.com%2Fwanx%2F1719996171740679001%2Ftext_to_image_lite_v2%2Fc1ee8240d6f34d00ad9c11033ad900dd_2.png&urlType=image&resolution=1024*1024)

請輸入內容

填寫遞交作品表格時, 請根據格式將「**咒語**」
和**連結**貼上的相應位置。

如圖片多於1張, 請分行貼上。

遞交作品須知

阿里雲香港10週年
校際生成式AI比賽



團隊名稱：Team 1
團體：小學組
作品遞交編號：828229896647
姓名：陳一心
年級：小一
姓名：李允行
年級：小一



遞交作品前，所有意欲參賽的隊伍必須先填寫報名表格。

成功報名後，負責老師將會收到由「no-reply@mail.materia-logic.com」寄出的確認電郵，每個**組別**均附有不同的作品遞交編號（12位字元）。

請留意電郵是否被分類至垃圾信箱。

遞交作品須知

阿里雲香港10週年
校際生成式AI比賽



雲遊通義 - 阿里雲香港10週年 校際生成式AI比賽 遞交作品表格

每隊需要個別提交1張表格，表格不可跨隊共用。

如未報名參賽，請先前往 <https://alibabacloudtongyi.com.hk/registration> 完成登記後，才可提交作品。

* 作品遞交編號

成功登記後，你將收到一封包含參賽隊伍資料及其對應的12位作品遞交編號之電郵。請留意電郵是否被分類至垃圾信箱。

如有疑難，請聯絡Gamenoodlesoup (edu@gamenoodlesoup.com / 30011280)

* 學校名稱 (中文)

* 聯絡老師姓名 (中文)

遞交作品時，請將此編號填寫至表格相應位置。
注意每隊需要個別提交**1**張表格，表格和作品
遞交編號均**不可**跨隊共用。

遞交作品須知

阿里雲香港10週年
校際生成式AI比賽



* 參賽組別

請選擇參賽組別 (小學組 / 中學組 / 展能組)

小學組 ×

* 創作AI故事圖書

參賽者需要學習使用「通義千問」大語言模型和「通義萬相」文生圖模型，應用AI技術創作圍繞「我的校園生活」主題的故事圖書（可以自訂文題）。

請以「學校名稱-隊長姓名」來命名檔案。例如「杏壇中學-陳允行.pdf」。

貼上或拖曳至這裡上傳

+ 新增本機檔案

點擊參賽組別，會出現相應的提交作品欄位。
每隊均可提交**1個PDF檔案**。

請以「學校名稱-隊長姓名」來命名檔案。
例如「杏壇中學-陳允行.pdf」。

開始遞交作品日期：
2024年10月1日 00:00

截止遞交作品日期：
2024年10月31日 23:59

雲遊通義

